

Peso / Weight 0.55 kg/m

## MA\_12 L = 3000



Profilo alluminio 25 x 25mm, in barre da 3 metri senza taglio a misura e senza lavorazioni per il montaggio, completo di diffusore, senza testate di chiusura, driver e strip LED escluso.

25 x 25mm aluminium profile, without machining and in 3 mt leght profile without cut on measure, diffuser, without end caps, driver and strip LED excluded.

**92** nero opaco  
matt black

**94** bianco opaco  
matt white

1301.0012.01-- 92 94

1301.0012.01.M10-- 92 94

Imballo multiplo da 10 pezzi/ multiple pack of 10 pieces

### testata di chiusura destro

end cap right side (1pc)

|                 |   |        |
|-----------------|---|--------|
| 1301.6012.92.10 | ■ | 10 pcs |
| 1301.6012.94.10 | □ | 10 pcs |
| 1301.6012.92    | ■ | 1 pc   |
| 1301.6012.94    | □ | 1 pc   |



2,5 mm

### testata di chiusura sinistra

end cap left side

|                 |   |        |
|-----------------|---|--------|
| 1301.5012.92.10 | ■ | 10 pcs |
| 1301.5012.94.10 | □ | 10 pcs |
| 1301.5012.92    | ■ | 1 pc   |
| 1301.5012.94    | □ | 1 pc   |



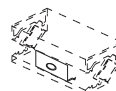
2,5 mm

### molle per ancoraggio a plafone

fixing springs for surface mounting

1 staffa di ancoraggio ogni mt + 1 (minimo 2 pezzi).  
1 bracket every mt + 1 (minimum 2 pcs).

|              |        |
|--------------|--------|
| 1320.1112.10 | 10 pcs |
| 1320.1112    | 1 pc   |



### molle per giunzione lineare

linear connection springs

|              |        |
|--------------|--------|
| 1320.1112.10 | 10 pcs |
| 1320.1112    | 1 pc   |

